

Obstbau- Pflanzenschutz- warndienst

**Mittwoch, 13. Mai 2026,
17:00 Uhr**

Wetter

Heute im Laufe der Nacht Beginn einer regnerischen Phase, die bis in den Sonntag, evtl. sogar bis Dienstag reicht. Die Temperaturen bleiben bis Sonntag gedämpft, zwischen 10 und 15 °C.

Kernobst

Schorf: Es stehen regnerische Tage bevor, die eine Belagserneuerung am Samstag aufgrund des Blattzuwachses und - je nach verwendetem Mittel - der Abwaschung notwendig macht, zB mit Captan oder bei **Mehltaugefahr** mit Revyona, Sercadis oder Luna Veggio (alle mit Mehltau-Nebenwirkung), *in Bio mit Schwefel (mit Mehltau-Nebenwirkung), oder bei verträglichen Sorten auch Kupfer (Manche Kupfermittel: zB Recudo, Grifon SC, Badge WG: bienengefährlich!)*

Feuerbrand: Es wurden von einem Betrieb im Rheindelta Blütsymptome an Apfelsorten gemeldet, die um den 1. Mai herum geblüht haben. In dieser Zeit gab es an vielen Stationen Infektionsbedingungen. Allerdings ist die Inkubationszeit bei Apfel eigentlich noch nicht ausgelaufen, nur bei Birne. Bitte Sorten mit Blütezeit zwischen 25.4. und 5.5. kontrollieren.

Probleme beim Obstbauwarndienst: Die Berechnungen und Grafiken zum Schorf und zum Feuerbrand laden sich derzeit extrem langsam. Der Vorgang kann sich über Minuten hinziehen. Allerdings: Irgendwann kommen die Infos. Die Kollegen sind am Problem dran. Allerdings rechnen sie mit einer Lösung erst Anfang nächster Woche.

Steinobst

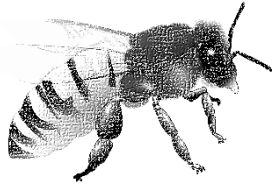
An Kirschen rechtzeitig Gelbtafeln zur Überwachung der **Kirschfruchtfliege** aufhängen.

Blattkrankheiten/Fruchtfäulen: Bei Kulturen ohne Überdachung vor Niederschlägen ca. alle 10 Tage eine Behandlung gg. Blattkrankheiten bzw. Fruchtfäulen durchführen, zB mit Score (Wartezeit 14 T.), Switch (WZ 14 T), Signum (WZ 7 T) oder Tel-



dor (WZ 3 T), in Bio: vorbeugend Kumar (WZ 1 T) oder abstoppend aufs nasse Laub Curatio (bienengefährlich!) bzw. Vitisan plus Netzschwefel plus Netzmittel.

Bitte Wartezeiten reichlich einhalten!



Bienengefährliche Mittel sorgsam und nur wenn nötig verwenden. Anwendungsaufgaben beachten (Zum Schutz von Bienen und anderen bestäubenden Insekten nicht auf blühende Kulturen aufbringen. Nicht an Stellen anwenden, an denen Bienen aktiv auf Futtersuche sind. Nicht in Anwesenheit von blühenden Unkräutern anwenden)!

Im Zweifelsfall Bienenflug kontrollieren. Dabei auch Flächen beachten, die nicht blühen, aber zB wg. Honigtau der Blattläuse von den Bienen befliegen werden.

warndienst.at <input type="checkbox"/>	Mail <input type="checkbox"/>	hortigate <input type="checkbox"/>	WhatsApp <input type="checkbox"/>
---	-------------------------------	------------------------------------	-----------------------------------